

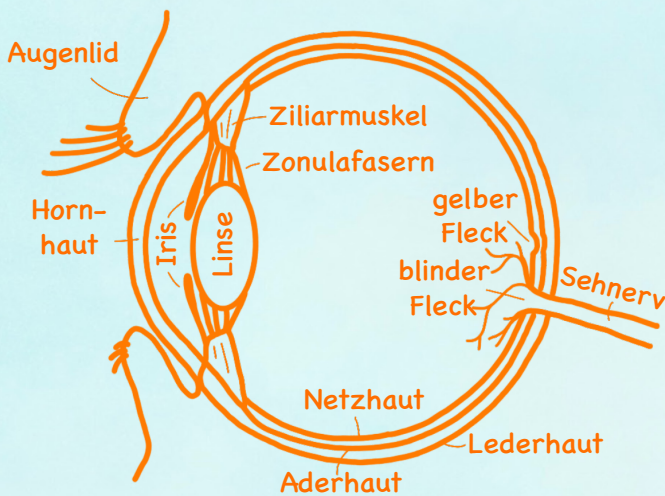
# SEHBEHINDERUNG

Wenn jemand nichts oder nur wenig sieht, spricht man von einer Sehbehinderung. Es gibt klare Grenzen, ab wann jemand sehbehindert ist.

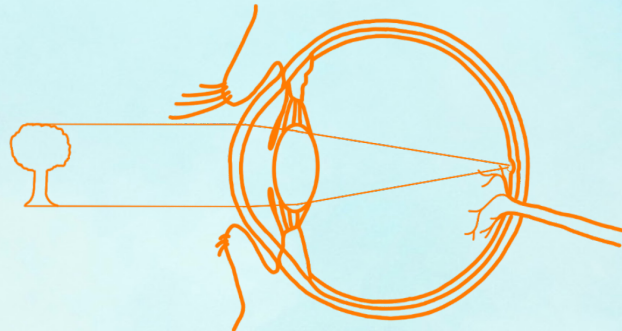
Die meisten Menschen mit einer Sehbehinderung können noch Umrisse, Schatten und Licht verschwommen wahrnehmen.

Blinde sehen nur noch sehr wenig oder nichts.

## Aufbau des Auges



## Funktion des Auges



Das Licht fällt ins Auge. Es wird von der Hornhaut und der Linse gebrochen. Das Licht trifft auf die Netzhaut, genauer in den gelben Fleck. Der Impuls wird von den Sehzellen (Stäbchen und Zäpfchen) empfangen und durch den Sehnerv ins Gehirn weitergeleitet.

Es gibt viele verschiedene Ursachen für eine Sehbehinderung. Jedoch handelt es sich immer um eine Schädigung des Auges.

Sie kann...

...angeboren sein.

(meist genetisch

teils auch wegen einer

Infektion in Schwangerschaft)

...im Alter auftreten.

oft wegen Netzhautveränderungen

durch Diabetes

...durch Erkrankungen verursacht sein.

- grauer Star

- grüner Star

- Infektion der Netzhaut

- Tumor

...bei Unfällen passieren.

Mitmachtteil

Gehe nach draussen und setze dich hin.

Schliesse deine Augen.

Was nimmst du wahr?

