

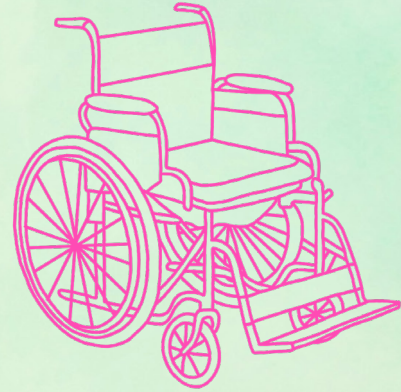
ROLLSTUHL



Ein Rollstuhl ist ein Stuhl mit Rädern. Er hilft Menschen, die nicht oder nur kürzere Strecken gehen können, sich unabhängiger fortzubewegen.

Er kann verschieden angetrieben werden:

- mit den Händen am Greifreifen
- mit den Füßen (mit kleinen Schritten)
- gestossen von einer anderen Person
- mit einem Motor (eingebaut oder zusätzlich zum Anbauen)



Es gibt viele Hindernisse für Rollstuhlfahrer, zum Beispiel:

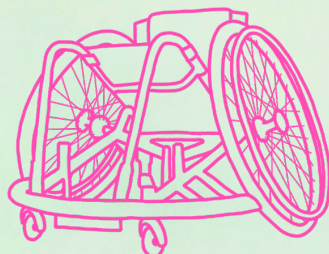
- Treppenstufen/Schwellen
- grosse Abstände zwischen z.B. Bordstein und Bustüre
- hohe Regale/Theken

Weil es viele Hindernisse gibt, braucht man für eine Reise mit einem Rollstuhl oft länger als Fussgänger. Zudem sollte immer im Voraus abgeklärt werden, ob alles rollstuhlgängig sind.

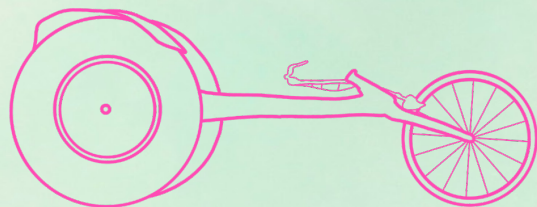
Auch wenn Menschen im Rollstuhl nicht (gut) gehen können, können sie trotzdem Sport betreiben. Es gibt viele Rollstuhlportarten, zum Beispiel Basketball, Rugby, Sprint oder Marathon.



Basketballrollstuhl



Rugbyrollstuhl



Marathonrollstuhl

Den Mitmachteil findest du auf der Rätselseite.

Viel Spass!

