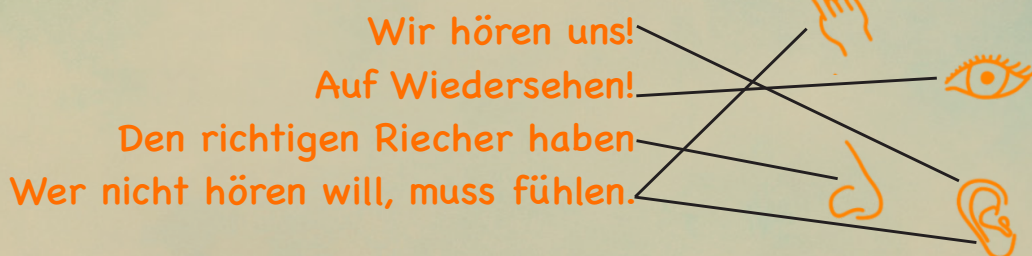


# LÖSUNGEN

## SINNESBEHINDERUNG

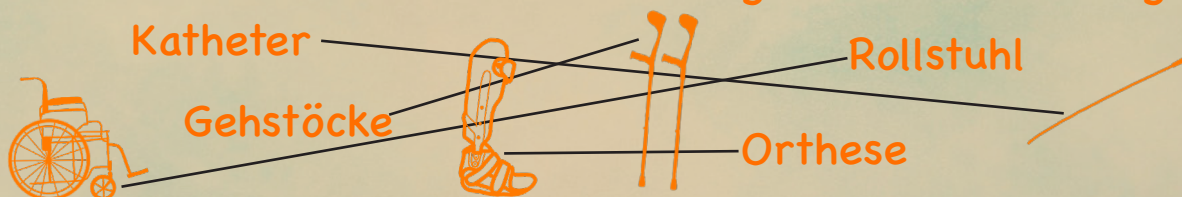
### Mitmachtteil

Um welches Sinnesorgan geht es in folgenden Ausdrücken?  
Verbinde. Welches bleibt übrig?



## SPINA BIFIDA

Es gibt viele verschiedene Hilfsmittel, die Menschen mit Spina bifida helfen. Verbinde die Zeichnungen der Bezeichnung.



## HYDROZEPHALUS

### Mitmachtteil

Blase einen Ballon etwas auf. Binde einen Streifen aus dünnem Papier darum (z.B. Zeitungspapier). Blase den Ballon weiter auf. Dadurch entsteht ein Druck auf deinen Papierstreifen. Was passiert?



In diesem Experiment entspricht der Ballon dem Liquor und der Papierstreifen dem Schädelknochen. Im Normalzustand (ohne zusätzliches Aufblasen) gibt es keine Probleme. Wenn aber noch mehr Liquor (also mehr Luft) dazu kommt, gibt es einen grossen Druck auf den Schädelknochen.

Der Papierstreifen sollte reissen. Dies zeigt, was passiert, wenn der Druck immer grösser wird, die Form rundherum aber nicht nachgeben kann (Papierstreifen).

Wenn es bei dir nicht funktioniert hat, blase den Ballon am Anfang weniger auf und klebe den Streifen dann schon darum. Oder du probierst es mit dünnerem Papier (z.B. Seidenpapier).

# LÖSUNGEN

## DOWN-SYNDROM

### 1. Version

Es hat drei verschiedene Muster:



### 2. Version

Es hat immer drei Formen mit gleicher Anzahl Ecken und gleicher Form der Linien dazwischen.

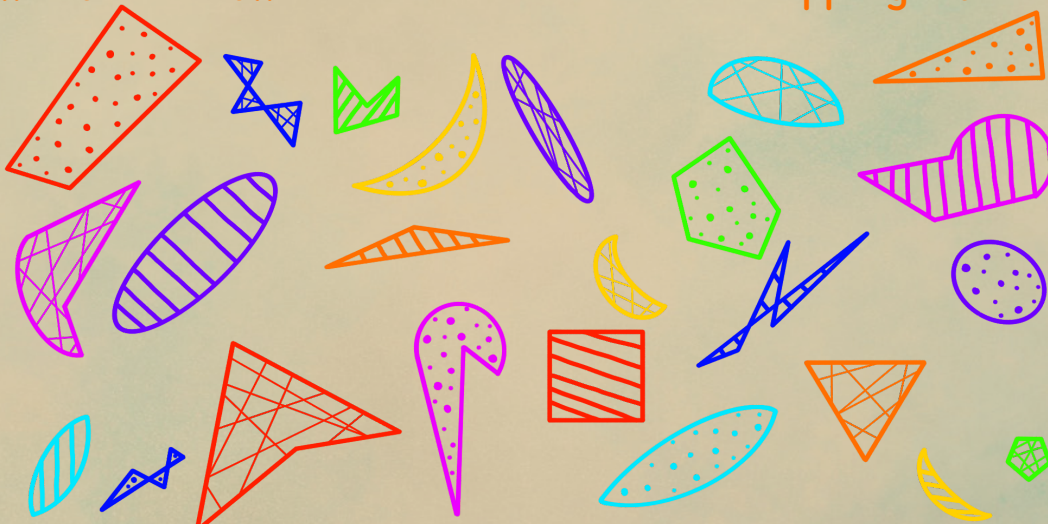
### 3. Version

Vielleicht hast du eine eigene Lösung gefunden, so dass alle in einer Gruppe sind.

### Mitmachtteil

Finde die Gemeinsamkeiten und markiere sie.

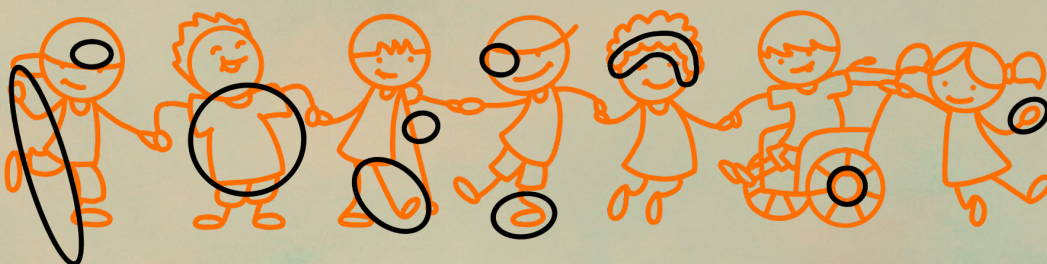
Alle Formen sollen zu mindestens einer Gruppe gehören.



### SICHTBARE FEHLBILDUNGEN

### Mitmachtteil

Finde 10 Unterschiede und markiere sie im unteren Bild.



# LÖSUNGEN

## ROLLSTUHL



Hilf dem Rollstuhl nach Hause zu kommen. Die Hindernisse kann er nicht überwinden.



### Erklärungen zu den Hindernissen:



Zu schmale oder zu schwere Türen sind unüberwindbare Hindernisse für Selbstfahrende.



Fussgänger können unter Barrieren hindurch oder daneben vorbei (je nach Platz), aber Rollstühlen versperren sie den Weg.



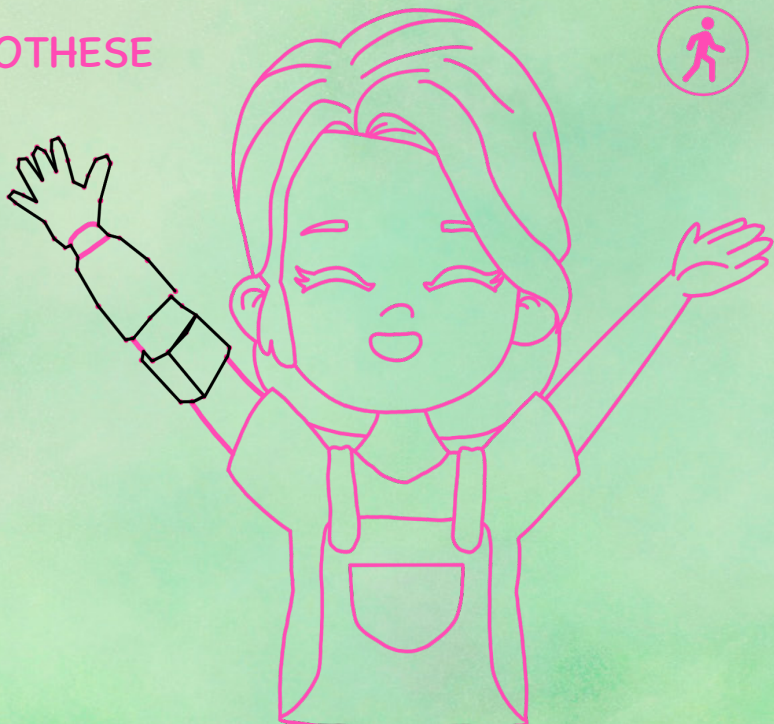
Treppen sind nicht rollstuhlgängig. Normale Rollstühle können keine Treppen fahren.



Rampen sind grundsätzlich super, aber wenn sie zu steil sind, können Selbstfahrende diese nicht alleine überwinden, da es sehr viel Kraft braucht.

## PROTHESE

Verbinde die Punkte den Zahlen nach und finde heraus, was Emma am rechten Arm hat.



# LÖSUNGEN

## ORTHESEN



### Mitmachteil

Bastle dir eine Knieschiene.

Du brauchst:

- Karton
- Klebeband
- Schere
- Stift

1. Lege den Karton an dein Bein und messe die Strecke zwischen Mitte Oberschenkel und Schienbein ab.
2. Schneide den Karton zu.
3. Klebe ihn mit dem Klebeband um ein Bein.
4. Probiere zu laufen
5. Wie fühlt es sich an?

Dein Bein sollte sich ein wenig steif anfühlen. Das Beugen des Knies ist schwieriger. Der Karton stabilisiert dein Bein.

Bei einer Orthese ist diese Stabilisierung stärker, weil sie aus anderem Material und an den Körper angepasst ist.

## ORTHESEN



Du brauchst:

- Apfel
- Apfelmus
- Schneidebrett
- Messer

(Achtung: Das Messer ist scharf! Lass dir helfen, wenn du dich nicht sicher fühlst.)

### Mitmachteil

Nimm den Apfel und halbiere ihn. Schneide die eine Hälfte zu dünnen Scheiben.

Iss ein wenig vom halben Apfel, von den Scheiben und vom Apfelmus.

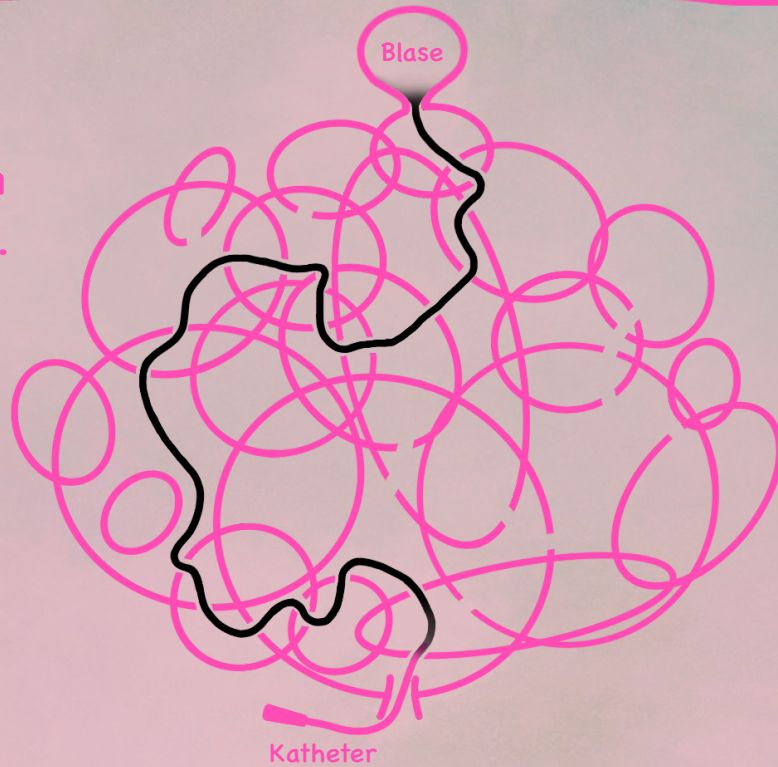
Was fällt dir auf? Was ist am einfachsten zum Essen? Was am schwierigsten?

Weil du die Apfelscheiben und insbesondere die Apfelhälfte noch zerkauen musst, bevor du sie runterschlucken kannst, musst du mehr Arbeit verrichten als beim Apfelmus. Dieses ist viel einfacher zu essen.

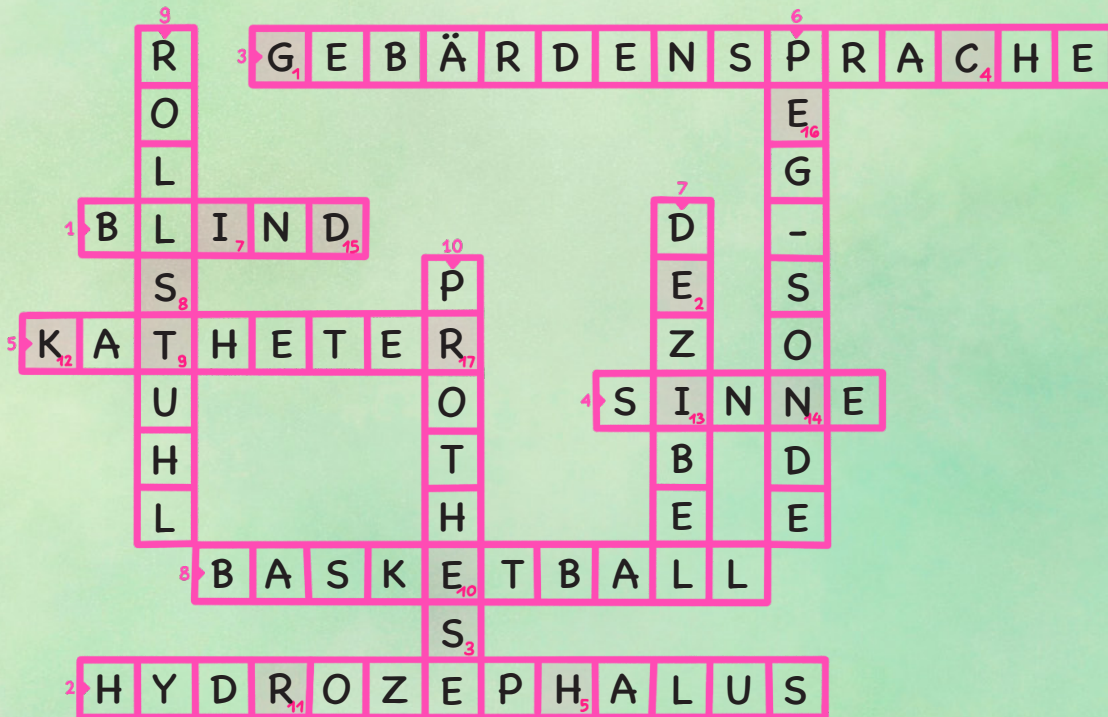
# LÖSUNGEN

## KATHETER

Mitmachteil  
Finde den Weg vom  
Katheter zur Blase.



## ALLGEMEIN



Lösungswort: **G E S C H W I S T E R K I N D E R**

Als Geschwisterkinder werden Geschwister von Kindern mit Behinderung oder chronischen Krankheiten bezeichnet.

